

THE LEGEND 3.0



HOTEL CARD LOCK
SYSTEM



匠(たくみ)シリーズ

ロック業界の英知の結晶、日本基準の品質管理と技術力でアジアをはじめ全世界で通用するカードロックを目指します。

ご挨拶

株式会社ザ・レジェンドはホテル関連の施錠機器とシステム製品の製造・販売を行うメーカーです。

施錠機器はホテル事業の運営においてエンドユーザー様への安心・安全を保障するものと言って過言ではありません。株式会社ザ・レジェンドが提案する施錠機器は、世界トップレベルの精度と皆さまからいただいた貴重なご意見を反映した極めて優れた製品となっております。近年主流の非接触型カードロックを中心に多彩なデザイン・バリエーションでお客様のご要望に応え、ホテルカードロックの新時代を切り開きます。

株式会社ザ・レジェンドの製品を今後共、宜しくお願ひ致します。

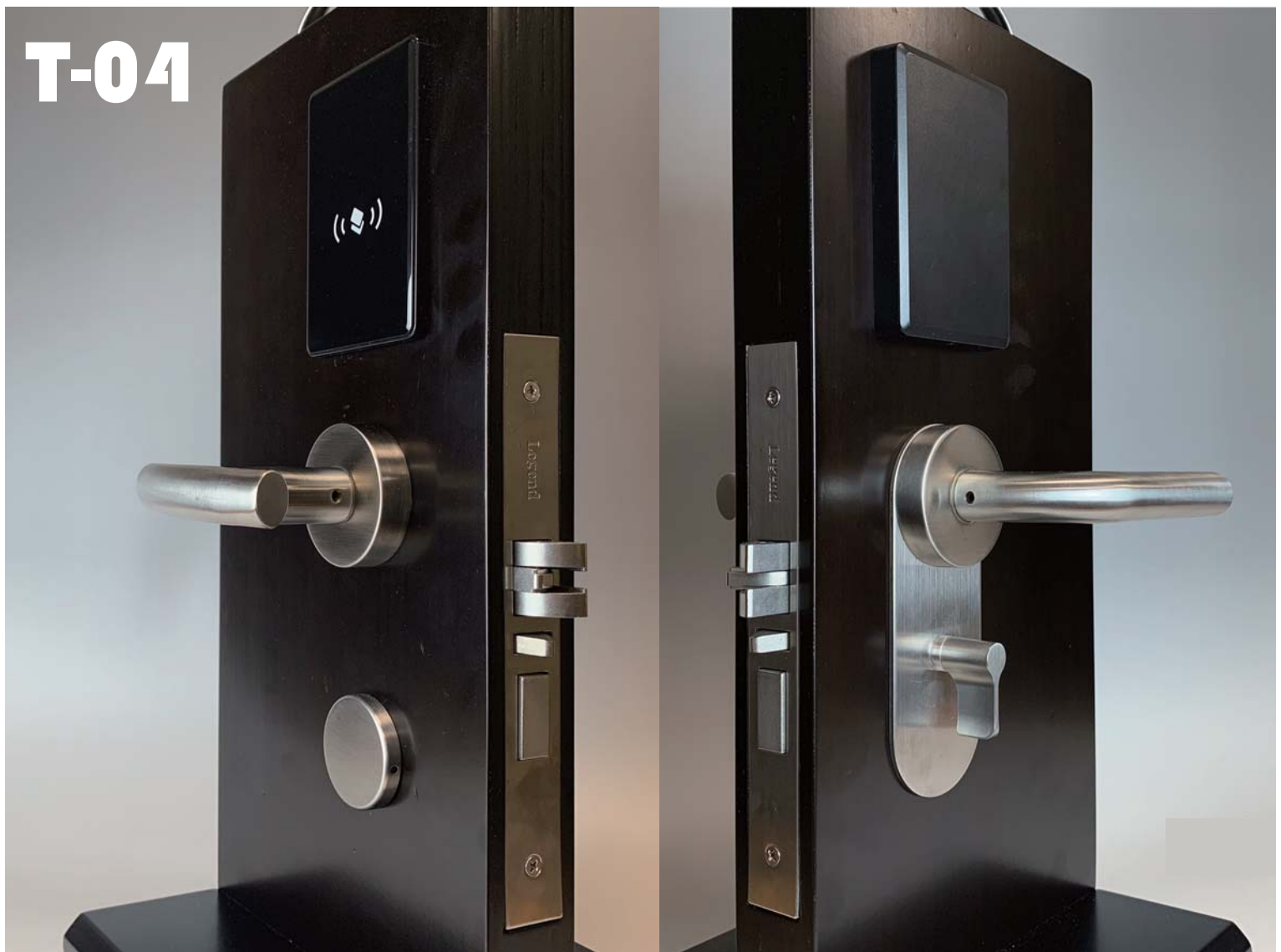
T-01



T-01 Ver.3.0

LEGENDのスタンダードモデル。
アクリル長座の厚さは10ミリ。今までにないフラットなデザインを実現しました。
Ver.3.0モデルでは部屋内側も電池ボックスの埋め込みに成功しました。デザイン性を重視しましたが、電池交換の作業性は従来通り簡単に行えます。
電池切れ等の非常時は部屋外側アクリル長座を外すと非常用シリンダーが搭載されています。マスターキーを用いて解錠することが可能です。
オプションでアクリル長座にお好みのデザインを印刷することが可能です。（詳しくはお問合せ下さい。）

T-04



T-04 Ver.3.0

新たなスタンダード。セパレートモデル。

カードリーダ部のアクリルはVer.3.0からガラスに変更。今まで以上に美しいフォルムとなりました。電池ボックスの構造も一新し半埋め込みとすることで扉からの飛び出し量を減らすことに成功しました。電池交換の際はボックス下側のスイッチを押すと蓋をはずすことができます。

電池切れ等の非常時は部屋外側のシリンダーカバーを外すと非常用シリンダーが搭載されています。マスターキーを用いて解錠することが可能です。

T-01同様、ゴールドカラーを選択することも可能です。（カードリーダ部はブラックとの組み合わせとなります。）

オプションでリーダ部にお好みのデザインを印刷することが可能です。（詳しくはお問合せ下さい。）

カラー選択

T-01

アクリル部 シルバー ゴールド

レバー部 シルバー ゴールド

※レバー部はSUSHL

T-04

ガラス部 ブラック シルバー

レバー部 シルバー ゴールド

※レバー部はSUSHL

Next Arrival

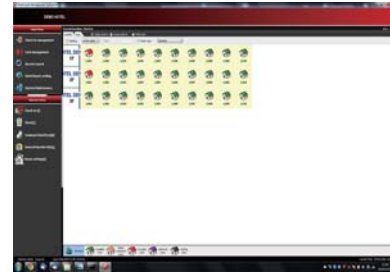


Coming Soon!



カード発行システム

・スタンドアロン方式



カード発行専用ソフト「LV4」

- *専用ソフトをインストールしたPCにセキュリティ dongle とカードエンコーダをUSBで接続。
- *このPCのみでカード発行ができる方式です。セキュリティ dongle が挿さっている場合のみカード発行作業が可能となります。
- *業務用カードもこのPCで発行可能です。

・システム要件

- 対応OS： Win xp, vista, 7, 8, 8.1
- CPU： 1 GHz 以上 Intel Pentium4プロセッサ以上推奨
- メモリー： 512MB以上推奨
- HDD: 1GB以上の空き容量が必要
- USBポート 3つ以上 (USBハブでの対応可能)
- 画面解像度： 1024×768以上

・ホテルシステム連動方式 (PMS/API)



PMS ホストPC (弊社別途)



業務用カード発行PC

スタンドアロンで設置



PMS クライアントPC (弊社別途)



PMS クライアントPC (弊社別途)



PMS クライアントPC (弊社別途)

- *各クライアントPCにセキュリティ dongle とカードエンコーダをUSBで接続。
- *ホテルシステム上でカードを発行する方式です。 ※PMSメーカー様との打合せが必要です。
- *この場合カード発行ソフトは使用せずホテルシステムのアプリケーションでの操作となります。
- *業務用カードは業務用カード発行PCでのみ発行可能となります。
- *カード発行サーバPCを設置し、TCP/IP接続方式も対応可能です。

システム機器



カードエンコーダ
カードのリライト用

セキュリティ dongle
ソフトのライセンス
認証機器

ハンドターミナル
解錠履歴の読み取りや
データ入力用

アクセスコントローラ
(カードタイプ・テンキータイプ)
エレベータやエントランスの
自動ドアのセキュリティ用

ハンドルバリエーション



PP030



PP032

レバーハンドル色は全てのデザインにおいて
シルバー (SUSHL)
ゴールド (SUSHL・PVD)
の2色より選択可能です。

他社製レバーの組み合わせも可能です。
お問合せ下さい。



PP090



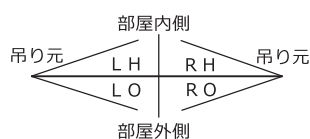
BS044

製品仕様

■錠本体

電源：単三アルカリ電池 4本
(電池寿命：1日10回程度の操作で約1年半)
バックセット：70 mm
適応扉厚：36~42mm
(43mm以上はオプション対応となりますので、ご相談下さい。)
シリンダー：マスターキー有 (個別キーはありません。)
扉チリ寸法：4mm以上 6mm以下

開き勝手の表記：



LH：左吊内開き
LO：左吊外開き
RH：右吊内開き
RO：右吊外開き
※廊下側から見ての呼び名になります。また内開きが標準となります。
外開きの場合、部品が異なりますのでご注文の際にはご注意ください。

■カードリーダ部

非接触方式：RFID(Mifare)方式
環境範囲：動作温度 1~+60℃
(湿度 15~85%RH,結露なきこと)
設置場所：直射日光を避けた雨風のあたらない場所

※カタログに記載されている製品の仕様は予告なく変更される場合がございます。予めご了承ください。



株式会社 ザ・レジェンド
The Legend Corporation

〒124-0012
東京都葛飾区立石2丁目37-3
フラーズビル
TEL 03 (5875) 6240
FAX 03 (5875) 7011
URL: <http://legendlock.co.jp>

販売代理店